

# Gravi-Life

Suplemento Dietario



*“Este producto es un suplemento dietario,  
no es un medicamento y no suple una alimentacion equilibrada”*

Registro INVIMA N°. SD2018-0004239

## ¿Porqué elegir los suplementos Lifehuni?

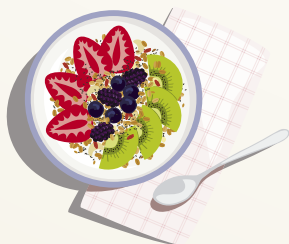
Nuestros suplementos dietarios son productos constituidos por nutrientes, que están destinados a suministrar elementos esenciales a nuestro organismo para la realización de sus funciones, en la mayoría de personas estos nutrientes son pobremente incorporados a través de la dieta usual.

## Presentación

Contenido Neto: 60 Tabletas  
Fabricado en Colombia

## Modo de uso

Tomar dos(2) tabletas al día,  
antes o después de alguna de las comidas.



## Beneficios

Cada porción ofrece Cúrcuma, Guanábana, Tomate, Vitamina C, Vitamina E, Estearato de Magnesio.

## Advertencia

Conserve el producto en un lugar fresco y seco.  
Manténgalo fuera del alcance de los niños.  
Tómelo con las comidas, preferiblemente antes del desayuno.  
Personas con alguna condición especial de salud deberán consultar a su médico antes de tomar este producto.

## Información Nutricional

Tamaño de porción diaria: Dos (2) Tabletas

NUTRIENTE	CANTIDAD por porción diaria	%VD
<b>CÚRCUMA</b> ( <i>Cúrcuma Longa L.</i> ) Raíz	140,00mg	*
<b>GUANÁBANA</b> ( <i>Annona Muricata</i> ) Fruto	600,00mg	*
<b>TOMATE</b> ( <i>Solanum lycopersicum</i> ) Fruto	200,00mg	*
<b>VITAMINA C</b> (Ácido Ascórbico)	10,00mg	16,66%
<b>VITAMINA E</b> (Acetato de Alfa - Tocoferol)	15,00UI	50,00%

**Otros Ingredientes:** Estearato de magnesio de 40mg.

**%VD:** valor de referencia diario

**(\*):** Valor de referencia diario No establecido



@Lifehunioficial



# Gravi-Life

Registro INVIMA N°. SD2018-0004239

Lifehuni